



秋田東ロータリークラブ

輪 と 和

初代会長 最上義広 筆

2018-2019年度

会長 齋藤秀光 幹事 能登谷正人
例会場 秋田ビューホテル
例会日 月曜日 12:30~13:30
事務局 秋田市中通2丁目6-1 秋田ビューホテル内
TEL018-833-5369 FAX018-833-5393

2019年1月28日(雪)
第2783回例会(第23回)

NO. 2317

ファイヤーサイド・ミーティング

次 第

日時；2019年1月28日(月) 18:30
場所；秋田ビューホテル 牡丹の間

◎例会 第2783回(第23回)

1. 点 鐘
2. ロータリーソング「我等の生業」
3. 会長の時間
4. 幹事報告
5. ロータリーの説明と概略
6. 点 鐘

司会；鈴木 充 副幹事

齋藤 秀光 会長



齋藤 秀光 会長

能登谷正人幹事

阿部隆志委員長

齋藤 秀光 会長

◎懇親会

1. 開 演
2. 親睦活動委員長あいさつ
3. 乾 杯
4. 「手に手つないで」
5. 中締め
6. 閉 会

司会；渡部智樹親睦活動委員長



佐々木創一委員長

加藤俊介元会長

大門一平元会長

【レート変更】

- ・2月1日より、\$1=¥110（現行：¥112）

【お知らせ】

- ・2013-2014年度 RI2540地区ガバナー 佐藤 博明 様（花輪RC）が1月18日逝去されました。（享年 73歳）ここに追悼の意を表し謹んでお知らせ申し上げます。



乾杯 加藤 俊介 元会長



手に手つないで



中締め 大門 一平 元会長

ファイヤーサイド・ミーティング

～ロータリーの説明と概略～

1. ロータリークラブとは??

- 1週間に1回、昼食会か夕食会を開催する
- 地域社会における各々の専門職務から、1名の積極的な代表者を選んで会員を構成する

特典

- ・あなたが巡り合うべき知り合いを作る
- ・純粋で健全な良い親睦
- ・真実で役立つ友人の開発
- ・他の人々の仕事、問題、成功に関する啓蒙
- ・効率を高める経営方法についての教育
- ・あなたの同僚や社会一般に対して奉仕しようというあなたの願望促進
- ・知り合いを広め、あなたとあなたの事業に信用を抱かせる結果もたらされる事業場のみかえり

義務

- ・定期的に例会に出席すること
- ・遅れることなく会費を支払うこと
- ・求めに応じて、本分を尽くすこと
- ・大きな心、寛大な心を持ち、エネルギーと行動力のある人間、真の人間、ロータリアンであること

ロータリー誕生

- ・1905年2月23日 最初のロータリークラブがシカゴに誕生
当時のシカゴの街は、著しい社会経済の発展の陰で、商業道德の欠如が目につくようになっていました。ちょうどその頃ここに事務所を構えていた青年弁護士ポール・ハリスは、この風潮に耐えかね、友人3人と語り、お互いに信頼できる公正な取引をし、仕事上の付き合いが、そのまま親友関係に発展するような仲間を増やしたい、という趣旨でロータリークラブという会合を考えました。ロータリーとは、会合を各自の事務所持ち回りで順番に開くことから名付けられたものです。
- ・四つのテスト 「真実かどうか みんなに公平か 好意と友情を深めるか みんなのためになるかどうか」シカゴロータリークラブ会員のハーバート J.ティラーが提唱した言葉です。彼は倒産寸前の会社再建を託され、この「四つのテスト」を使って見事に成功し、これを例会で発表したところ、ロータリーもこのテストを取り入れるべきだと提案があり、承認を受け今日へと至ります。彼はロータリーの創立50周年の記念にあたる年(1954-1955年度)にR I会長に就任し、このテストの版權を移譲しています。

・ロータリーソング 「我等の生業」「奉仕の理想」「それでこそロータリー」「手に手つないで」
 ロータリー創立後3年間、シカゴロータリークラブでは、奉仕強調派と親睦派との間に激しい議論がありクラブが崩壊寸前となりました。その時にハリー・ラグルスが「諸君！歌を唄おう！」と提案したのが始まりです。

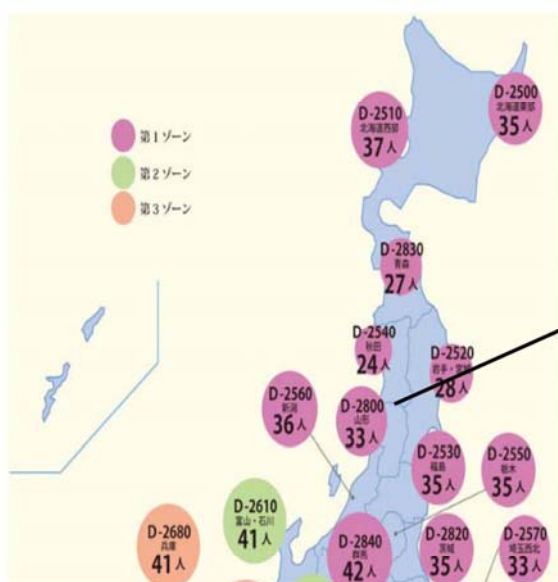
・ロータリーマーク 車輪マーク→歯車マーク
 シカゴロータリークラブ会員のモンターギュー M.ベアが、シカゴの元気あふれる若い職業および専門職業人の新しいグループの徽章として素朴な形の車輪を描いてクラブに持参したのが最初です。

2. ロータリークラブの組織

国際ロータリー（R I）

ロータリー全体の管理機構で、全世界のロータリークラブを会員として組織されています。

	クラブ数	<u>35,911</u>	RC	
	会員数	<u>1,224,591</u>	人	
	地区数	<u>538</u>	地区	
	国と地域	<u>200</u>	以上	(2017年11月現在)
日本	クラブ数	<u>2,268</u>	RC	
	会員数	<u>90,022</u>	人	
	地区数	<u>34</u>	地区	(2018年10月現在)



地区
 …R I 管理の便宜上まとめられた一群のクラブの所在する、一定地理的領域の名称

第 2540 地区

秋田県全域 クラブ数 42

RC
 会員数 1135
 人

数字は 地区の1クラブの平均会員数（2011年4月時点）

2018年10月時点 27人

分区…地区内のクラブ数および地区の地理的範囲に応じて、地区内の隣接しているクラブがひとつのグループとなるよう地域を区分したもの。各区にガバナーの補佐を任命する。

北区 大館・鹿角、能代・男鹿
第 2540 地区 中区 秋田市、本荘由利
南区 大仙・仙北、横手・湯沢

中区 秋田市 7RC 秋田、秋田東、秋田港、秋田北、秋田南、秋田中央、秋田西
本荘由利 6RC 本荘、矢島、仁賀保、象潟、本荘東、本荘南

3. 秋田東ロータリークラブ

創立…1959年3月9日（1959年3月30日承認）

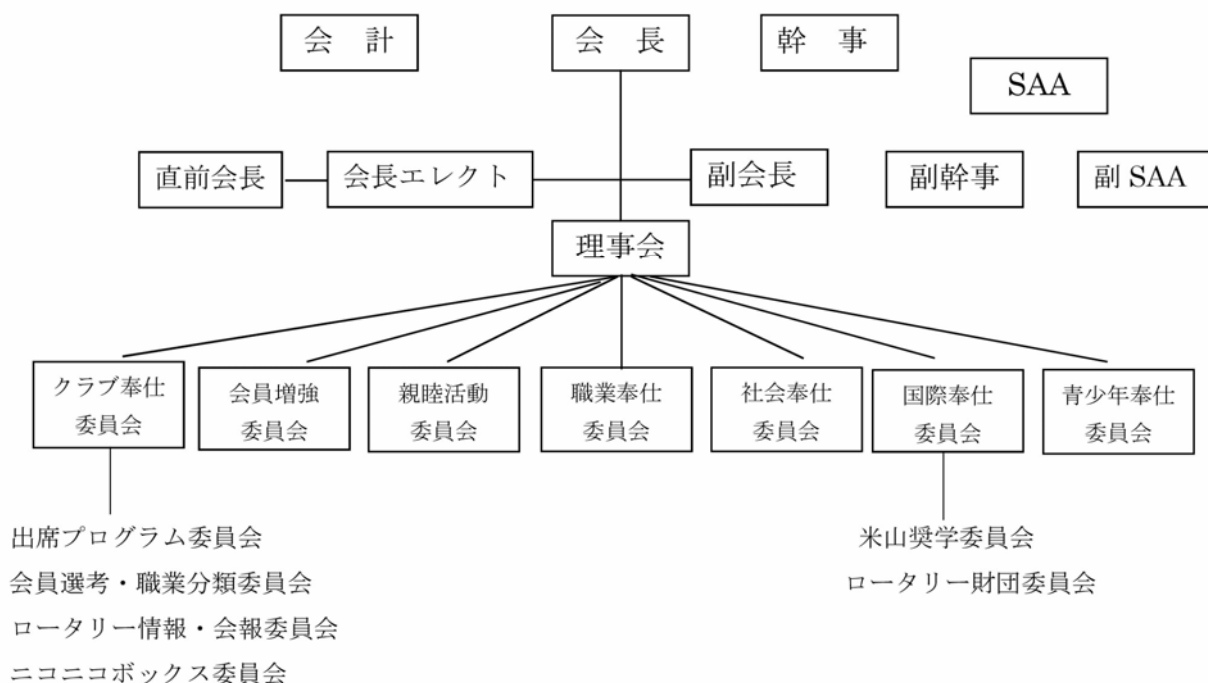
スポンサーRC…秋田RC

創立メンバー…21名

初代会長…最上義広さん

現在会員数 80 人（2019年1月現在）

クラブの構成



4. クラブの諸会合

総会…7月例会時に定時総会（事業計画と予算案の承認）
12月例会時に年次総会（次年度の理事役員の選出）

理事会…毎月第一例会終了後

クラブ協議会…委員長以上の会合で会長より招集

委員会…各委員長等の判断

例会…毎週 月曜日 12:30～13:30

地区行事…地区大会、地区研修協議会、インターシティミーティング（IM）、
地区研修セミナー等

出席…秋田東 RC の場合、100%出席が伝統となっております。

月曜日の例会を欠席してしまった場合は必ず以下の方法にて、欠席を補てん
しましょう。

補てん…欠席した場合はメイクアップ（もしくはサインメイク）で欠席を補てんする

- ① 自分のクラブ例会前 14 日（2 週間）または例会後 14 日（2 週間）以内に他クラブの例会に出席する [例会の前後 2 週間以内にメイクアップする]

メイクアップ→他クラブの例会に出席する

受付で昼食代（2000 円前後）を支払い、例会に出席する（クラブによっては挨拶や自己紹介をすることもある）。

- ② 他クラブが例会変更や特別休会の時は、サインメイク
サインメイク→他クラブが休会や夜の例会に時間が変更になっている場合は、例会への出席ではなく、10:00～14:00 の間にその会場へ行き、フロント近くにある名簿に自分の名前を書く。

- ③国際大会、地区大会、地区研修協議会、地区委員会、地区セミナー、他クラブの周年式典への参加

- ④自分のクラブの委員会の会合出席 [インフォーマルミーティング、親睦委員会 等]

- ⑤Eクラブへの参加

5. その他

注意！！

会員身分の終結

- ・会費不払い 請求書配布 30 日以内
(上期 7 月第一例会日・下期 1 月第一例会日に配布)
- ・例会欠席 (メイクアップなしで連続 4 回欠席)
- ・出席率 (半期間メイクアップを含めて 50%未満、半期間自分のクラブ 30%未満)

出席免除

- ・長期にわたる健康不良、障害、出産・育児 等
- ・ロータリー歴と会員の年齢が 85 年以上である場合

↓

書面をもって幹事に通告し、理事会の承認を得る

寄付・募金

- ・卓上 100 円献金 → 例会ごとに、卓上にある缶に 100 円ずつ (計 300 円)
献金する

- ・ニコニコボックス → 自分にとってうれしい事があった場合、皆と共有するため、ニコニコ用紙に内容を記入しニコニコボックス委員長に 500 円～1000 円を支払い読み上げてもらう

(会社の取組が新聞で取り上げられた、ゴルフで良い成績を出した、子どもの成長などなど)

誕生祝 (会員・夫人) =1,000 円、結婚記念祝=3,000 円 (結婚記念日にフラワーアレンジかギフト券を送ります)

遅刻、早退=500 円 (例会場出入口のニコニコボックスへ)

- ・ロータリー財団寄付 (奉仕事業、ポリオ撲滅等に使用)
年次寄付 (毎年 100 ドル以上)、恒久基金、使途指定基金
- ・ロータリー米山記念奨学会寄付 (外国人留学生を支援、奨学金支給)
普通寄付 (会費より負担)、特別寄付

※ロータリー財団寄付、米山記念奨学会寄付は税制上の優遇措置が受けられます。
(米ドル紙幣の寄付は対象外)

- ・災害義援金積立
会費とあわせて徴収 (国内外の災害発生に対し、理事会で金額を決定し送金)
-